



## Webinar 8 **Com i per què cal avaluar amb perspectiva de gènere?**

Presentació de la Guia Pràctica 18. La perspectiva de gènere en l'avaluació de polítiques públiques.

**Júlia de Quintana Medina**

# Per què una guia d'avaluació amb perspectiva de gènere?



Reconeixement de la necessitat de pensar i aplicar polítiques públiques amb perspectiva de gènere



Reconeixement de la importància d'avaluar les intervencions que s'apliquen



**Integració limitada de la perspectiva de gènere a l'avaluació**

## Necessari reforçar la incorporació de la perspectiva de gènere en les avaluacions

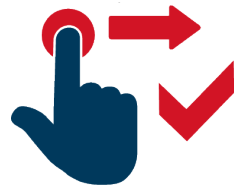
- ✓ Ofereix arguments per explicar perquè cal avaluar amb perspectiva de gènere.
- ✓ Defineix conceptes teòrics eines i estratègies per incorporar correctament la perspectiva de gènere en el desenvolupament de les avaluacions.

### 18. La perspectiva de gènere en l'avaluació de polítiques públiques

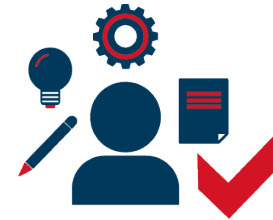
Col·lecció Ivàlua  
Guies pràctiques sobre avaluació



## A qui va dirigida la guia?



**Persones decisores  
públiques i professionals de  
l'administració pública i de  
les entitats socials catalanes**



**Per als i les professionals de  
l'avaluació interessats a  
avaluar amb perspectiva de  
gènere.**

# Per què és important avaluar amb perspectiva de gènere?

- › És una obligació normativa. És clau per complir amb els objectius polítics en matèria de gènere i igualtat.
- › Permet corregir biaixos de gènere que afecten la producció de coneixement i les polítiques públiques.
- › Permet incorporar la veu de dones i col·lectius amb menor presència en òrgans de decisió.
- › És clau per assegurar el bon funcionament de programes i polítiques.
- › Visualitza les desigualtats i contribueix a dissenyar intervencions públiques que les tenen en compte i miren de pal·liar-les.



Avaluar amb PdG és una qüestió **normativa, d'equitat i de qualitat**.  
És indispensable per assegurar la qualitat de l'avaluació, identificar millor  
què funciona i contribuir a la lluita per la igualtat i justícia de gènere.

Avaluar amb perspectiva de gènere implica **revisar**:



**Què s'avalua**



**Per a què  
s'avalua**



**Com  
s'avalua**



# Què s'avalua?

Avaluar amb perspectiva de gènere implica que un dels focus de l'avaluació és entendre les implicacions de la intervenció en termes de gènere.

És possible en qualsevol mena de política i programa.

No vol dir centrar-se exclusivament en les relacions de gènere





## Per a què s'avalua?

**Entendre l'origen de les desigualtats de gènere i identificar maneres de reduir-les.**

**Generar resultats i coneixements útils per a la formulació de programes i polítiques que contribueixin a la igualtat de gènere.**

**Promoure la rendició de comptes en termes d'igualtat de gènere.**



**Com  
s'avalua?**

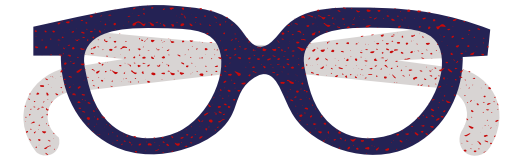
La incorporació de la **perspectiva de gènere** en les **avaluacions** és una decisió que canvia l'enfocament general de l'avaluació i implica adaptar les decisions centrals **en cada fase del procés d'avaluació.**



## Com qualsevol procés de producció de coneixement, una avaluació pot estar subjecte a biaixos de gènere

Les preguntes, els objectius, els mètodes de la ciència en el seu conjunt reflecteixen supòsits implícits i explícits sobre la realitat social, i per tant, també sobre el gènere.

La mirada dels i les avaluadores està condicionada per estereotips de gènere que poden afectar la seva interpretació de la realitat social.



**Introduir explícitament la perspectiva de gènere permet identificar i corregir aquests biaixos i avaluar millor**



**La inclusió de la perspectiva de gènere en l'avaluació ha de ser un procés actiu i intencional i present en totes les fase d'una avaluació.**

- ✓ Fer preguntes d'avaluació amb perspectiva de gènere.
- ✓ Considerar com s'expressa la desigualtat de gènere en l'àmbit que estem analitzat.
- ✓ Considerar de quina manera el gènere pot afectar el funcionament i èxit de la política o programa que analitzem.
- ✓ Revisar les fonts d'informació que utilitzem (indicadors, literatura, etc.)
- ✓ Incorporar la veu de les dones i entitats feministes.
- ✓ Analitzar les implicacions del programa en termes de gènere.
- ✓ Promoure una difusió i rendició de comptes àmplia i orientada a contribuir a la igualtat de gènere.

# Qui té la responsabilitat de promoure i realitzar avaluacions amb PDG?

Es clau comptar i/o fomentar la sensibilitat i el compromís de la **unitat que encarrega** l'avaluació i de **l'equip que realitza l'avaluació**



Per a què s'avalua



Què s'avalua



Com s'avalua

# Qui té la responsabilitat de promoure i realitzar avaluacions amb PDG?

Es clau comptar i/o fomentar la sensibilitat i el compromís de **la unitat que encarrega** l'avaluació i de l'equip que realitza l'avaluació



Per a què s'avalua



Què s'avalua



Com s'avalua

# Qui té la responsabilitat de promoure i realitzar avaluacions amb PDG?

Es clau comptar i/o fomentar la sensibilitat i el compromís de la **unitat que encarrega l'avaluació** i de **l'equip que realitza l'avaluació**



Per a què s'avalua



Què s'avalua



Com s'avalua

# Qui té la responsabilitat de promoure i realitzar avaluacions amb PDG?

Es clau comptar i/o fomentar la sensibilitat i el compromís de la **unitat que encarrega l'avaluació** i de **l'equip que realitza l'avaluació**



Per a què s'avalua



Què s'avalua



Com s'avalua



## Missatges clau de la guia:

**Sempre és  
pertinent i  
possible avaluar  
amb perspectiva  
de gènere**

**No hi ha una  
única manera  
d'avaluar amb  
perspectiva de  
gènere**

**L'avaluació amb  
perspectiva de  
gènere és clau per  
la millora de les  
polítiques  
públiques.**

## Sempre és pertinent i possible avaluar amb perspectiva de gènere

- Poden **faltar dades i informació**.
  - **Manca de sensibilitat** de les unitats involucrades.
  - **Manca d'incorporació de la dimensió de gènere** de la política i programa.
  - **Dificultats tècniques**: manca d'exemples i dificultats per complir amb tot les estratègies que s'haurien d'aplicar.
- ✓ No hem d'esperar que les polítiques tinguin perspectiva de gènere per aplicar-la
  - ✓ Modular el procés d'avaluació i plantejar-se objectius de més o menys ambició en funció del grau de reconeixement i incorporació de la dimensió de gènere en la política.
  - ✓ Encara que sigui de forma parcial, la incorporació de la perspectiva de gènere sempre millorarà la qualitat de l'anàlisi feta.
  - ✓ Constatar que falten dades i o informació o que hi ha manca voluntat ja és un resultat interessant de l'avaluació.

## Sempre és pertinent i possible avaluar amb perspectiva de gènere

- Poden faltar dades i informació.
  - Manca de sensibilitat de les unitats involucrades.
  - Manca d'incorporació de la dimensió de gènere de la política i programa.
  - Dificultats tècniques: manca d'exemples i dificultats per complir amb tot les estratègies que s'haurien d'aplicar.
- ✓ **No hem d'esperar que les polítiques tinguin perspectiva de gènere** per aplicar-la.
  - ✓ **Modular el procés d'avaluació** i plantejar-se objectius de més o menys ambició en funció del grau de reconeixement i incorporació de la dimensió de gènere en la política.
  - ✓ **Encara que sigui de forma parcial**, la incorporació de la perspectiva de gènere **sempre millorarà la qualitat de l'anàlisi feta**.
  - ✓ **Constatar que falten dades i o informació** o que hi ha manca voluntat **ja és un resultat interessant de l'avaluació**.

## No hi ha una única manera d'avaluar amb perspectiva de gènere

Una avaluació amb perspectiva de gènere **no implica l'ús metodologia específica** sinó una **aproximació a l'avaluació que es pot concretar de formes diverses**

- ✓ La guia descriu un **ventall d'eines diverses**, amb la voluntat que es puguin utilitzar de forma contextualitzada en processos d'avaluació de tota mena.
- ✓ L'avaluació amb perspectiva de gènere és un camp poc conegut a mesura que es **vagin generant més experiències** es facilitarà que la perspectiva de gènere es pugui introduir d'una forma més integral i aprofundida

## L'avaluació amb perspectiva de gènere és clau per la millorar l'avaluació i les polítiques públiques.



Les desigualtats de gènere són estructurals i transversals i, per tant, sempre influenciaran d'alguna manera l'avaluació i els resultats de les polítiques públiques. Entendre de quina manera i com es clau per poder millorar el disseny i implementació de polítiques en general i també en clau d'igualtat i justícia de gènere.



# Avaluar per millorar

A Ivàlua promovem la cultura de l'avaluació de polítiques públiques a Catalunya.  
Avaluem polítiques públiques, difonem evidències, oferim formació i elaborem recursos.

## Institucions membres d'Ivàlua

